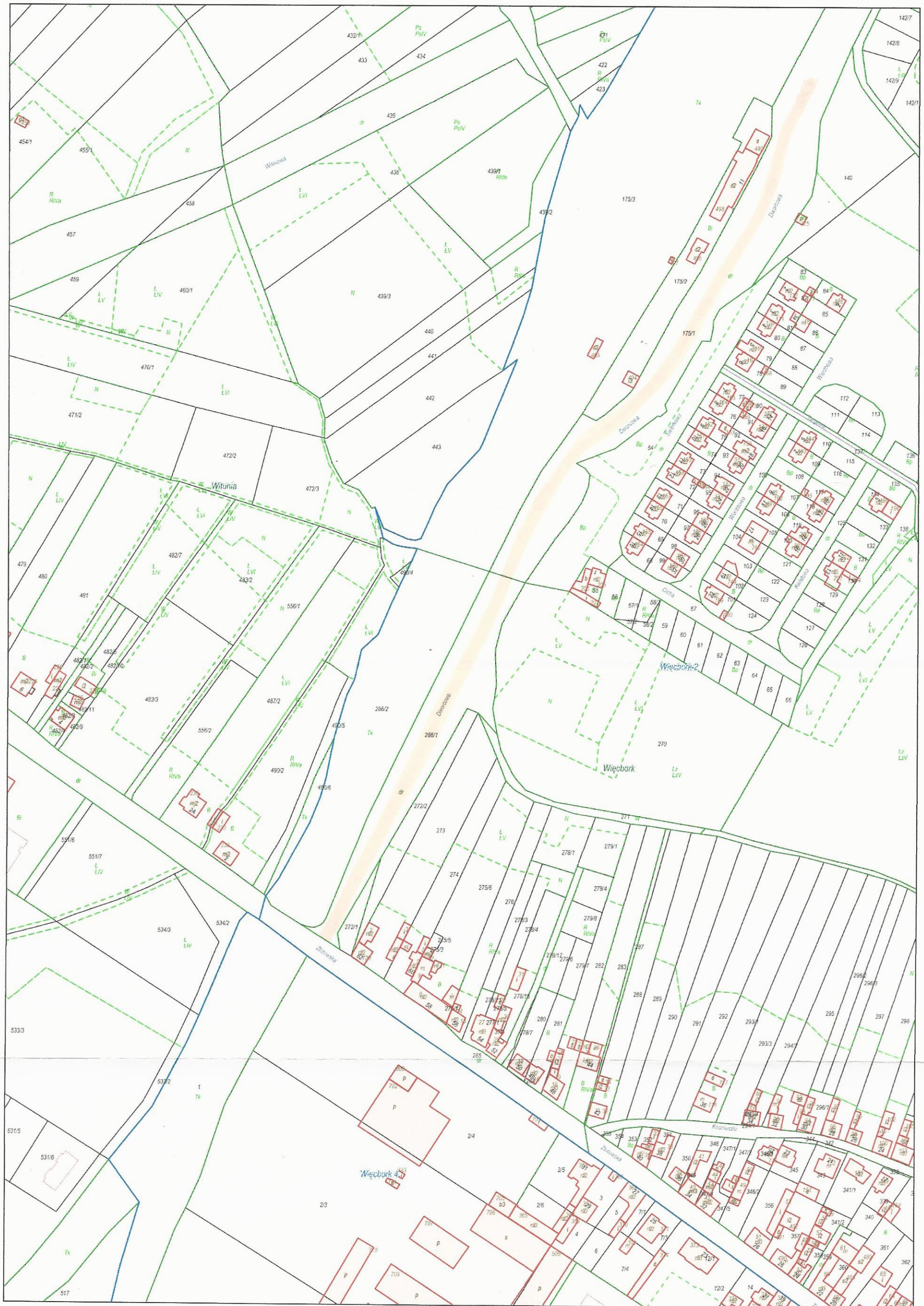


Wyrys z miejscowego planu zagospodarowania przestrzennego



Wydruk w skali 1:2000

Wydruk z systemu WebEWID

Sporządził: WEB Wiechbork

Udostępniane informacje nie są dokumentami w postępowaniach administracyjnych i innych. Materiały zawierające informacje z powiatowego zasobu geodezyjnego i kartograficznego (w tym dane z operatu ewidencji gruntów i budynków Starostwa Powiatowego w Śepólnie Krajeńskim) należy zamawiać w Wydziale Geodezji. Dokumenty zawierające inne informacje przetwarzane w Wewnętrznym Portalu Mapowym należy zamawiać w wydziałach merytorycznych, odpowiedzialnych za aktualizację tych danych.

-Zakres opracowania dok. tech. ul. Dworcowa

KIEROWNIK
Referatu ds. Inwestycji, Planowania
Przestrzennego i Gospodarki Nieruchomościami

mgr inż. Michał Bąk